

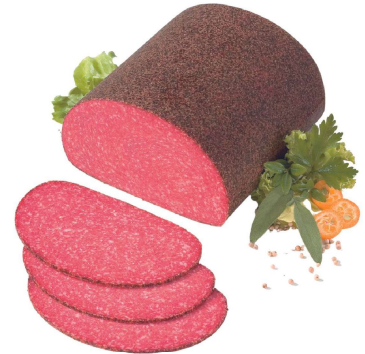
Reine Truthahn-Pfeffer-Salami

- in Bogenform
- herzhaft würzig im Pfeffermantel
- nur 18% Fett

4117



Haltbarkeit: 45 Tage
Gewicht: 1,800 kg
Verpackungseinheit: 1/2 Stange, vakuumverpackt



Zutaten: Salami (96%): Truthahnfleisch, Rinderfett, Pflanzenfett (Palmfett), Speisesalz, Gewürze, Dextrose, Reifekulturen, Antioxidationsmittel (Natriumisoascorbat, Rosmarinextrakt), Farbstoff (Echtes Karmin), Konservierungsstoff (Natriumnitrit), Ummantelung (4%): Pfeffer (3%), Speisegelatine vom Rind, Konservierungsstoff (Kaliumsorbat). **Quid:** 100 g werden hergestellt aus 113g Truthahnfleisch, 13g Rinderfett und 3g Pflanzenfett. **Kann Spuren von Schalenfrüchten, Sesam und Käse enthalten.** Bei unter +15° C lagern.

Ø Nährwerte pro 100 g

Energie (kj/kcal)	1023/246
Fett	18 g
davon gesättigte Fettsäuren	7,0 g
Kohlenhydrate	1,0 g
davon Zucker	0 g
Eiweiß	20 g
Salz	3,7 g

Mikrobiologie entspricht den Empfehlungen der DGHM.

Genetisch veränderte Organismen (GVO):

Hiermit bestätigen wir, dass gemäß den Verordnungen (EG) Nr. 1829/2003 und (EG) Nr. 1831/2003 die oben genannten Artikel keine GVO sind, keine GVO enthalten, nicht aus GVO stammen oder daraus hergestellt sind, unabhängig davon, ob der jeweilige GVO noch im Lebensmittel nachweisbar ist, keine Zutaten enthalten, die aus GVO hergestellt wurden, einschließlich Zusatzstoffe und Aromen. Ausgenommen hiervon sind zufällige oder technisch nicht vermeidbare Kontaminationen mit genetisch verändertem Material bis zu einem Schwellenwert von 0,9 % bezogen auf jede einzelne Zutat.

Deklaration in der Bedienungstheke wenn der Produktpass nicht öffentlich ausliegt:

mit Antioxidationsmittel, mit Konservierungsstoff, mit Farbstoff.

Mögliche allergieauslösende Stoffe:

Glutenhaltiges Getreide / Erzeugnisse:	Nein
Krebstiere und Krebstiererzeugnisse:	Nein
Eier und Eierzeugnisse:	Nein
Fisch und Fischerzeugnisse:	Nein
Erdnüsse und Erdnusserzeugnisse:	Nein
Soja und Sojaerzeugnisse:	Nein
Milch und Milcherzeugnisse (inkl. Laktose):	Spuren
Schalenfrüchte (Nüsse) und Erzeugnisse:	Spuren
Sellerie und Erzeugnisse:	Nein
Senf und Senferzeugnisse:	Nein
Sesam und Sesamerzeugnisse:	Spuren
Schwefeldioxid und Sulfite von über 10 mg/kg:	Nein
Lupine und Lupinerzeugnisse:	Nein
Weichtiere und Weichtiererzeugnisse:	Nein