

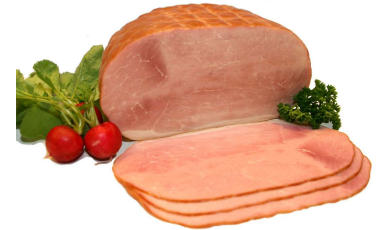
Farmhouse Schinken

- aus Ober- und Unterschale hergestellt
- mit Honig gepökelt
- typisch süßlich rauchiger Geschmack
- flache aufschnittfreundliche Form

* 1650



Haltbarkeit: 28 Tage
Gewicht: 2,200 kg
Verpackungseinheit: 1/2 Stücke, vacuumverpackt



Zutaten: 97% Schweinefleisch, Kochsalz, Konservierungsstoff (Natriumnitrit), Maltodextrin, Dextrose, Säureregulator (Natriumcitrat, Natriumacetat), Stabilisator (Diphosphate), Aromen, Antioxidationsmittel (Natriumascorbat), Würze, < 1% Honig, Zucker, Gewürzextrakte, Rauch.

Quid: 100 g werden hergestellt aus 97% Schweinefleisch und < 1% Honig.

Bei max. +7° C lagern - Luftzieher sofort auspacken.

Ø Nährwerte pro 100 g

| | |
|-----------------------------|---------|
| Energie (kj/kcal) | 593/141 |
| Fett | 6,2 g |
| davon gesättigte Fettsäuren | 2,6 g |
| Kohlenhydrate | 1,5 g |
| davon Zucker | 1,3 g |
| Eiweiß | 19,9 g |
| Salz | 2,1 g |

Mikrobiologie entspricht den Empfehlungen der DGHM.

Genetisch veränderte Organismen (GVO):

Hiermit bestätigen wir, dass gemäß den Verordnungen (EG) Nr. 1829/2003 und (EG) Nr. 1830/2003 die oben genannten Artikel keine GVO sind, keine GVO enthalten, nicht aus GVO stammen oder daraus hergestellt sind, unabhängig davon, ob der jeweilige GVO noch im Lebensmittel nachweisbar ist, keine Zutaten enthalten, die aus GVO hergestellt wurden, einschließlich Zusatzstoffe und Aromen. Ausgenommen hiervon sind zufällige oder technisch nicht vermeidbare Kontaminationen mit genetisch verändertem Material bis zu einem Schwellenwert von 0,9 % bezogen auf jede einzelne Zutat.

Deklaration in der Bedienungstheke wenn der Produktpass nicht öffentlich ausliegt:

mit Antioxidationsmittel, mit Konservierungsstoff, mit Stabilisator, mit Säuerungsmittel.

Mögliche allergieauslösende Stoffe:

| | |
|---|------|
| Glutenhaltiges Getreide / Erzeugnisse: | Nein |
| Krebstiere und Krebstiererzeugnisse: | Nein |
| Eier und Eierzeugnisse: | Nein |
| Fisch und Fischerzeugnisse: | Nein |
| Erdnüsse und Erdnusserzeugnisse: | Nein |
| Soja und Sojaerzeugnisse: | Nein |
| Milch und Milcherzeugnisse (inkl. Laktose): | Nein |
| Schalenfrüchte (Nüsse) und Erzeugnisse: | Nein |
| Sellerie und Erzeugnisse: | Nein |
| Senf und Senferzeugnisse: | Nein |
| Sesam und Sesamerzeugnisse: | Nein |
| Schwefeldioxid und Sulfite von über 10 mg/kg: | Nein |
| Lupine und Lupinerzeugnisse: | Nein |
| Weichtiere und Weichtiererzeugnisse: | Nein |